



WALES AUDIT OFFICE  
SWYDDFA ARCHWILIO CYMRU



# Swyddfa Archwilio Cymru

Strategaeth Pobl 2018 - 2021

# Ein hamcan corfforaethol

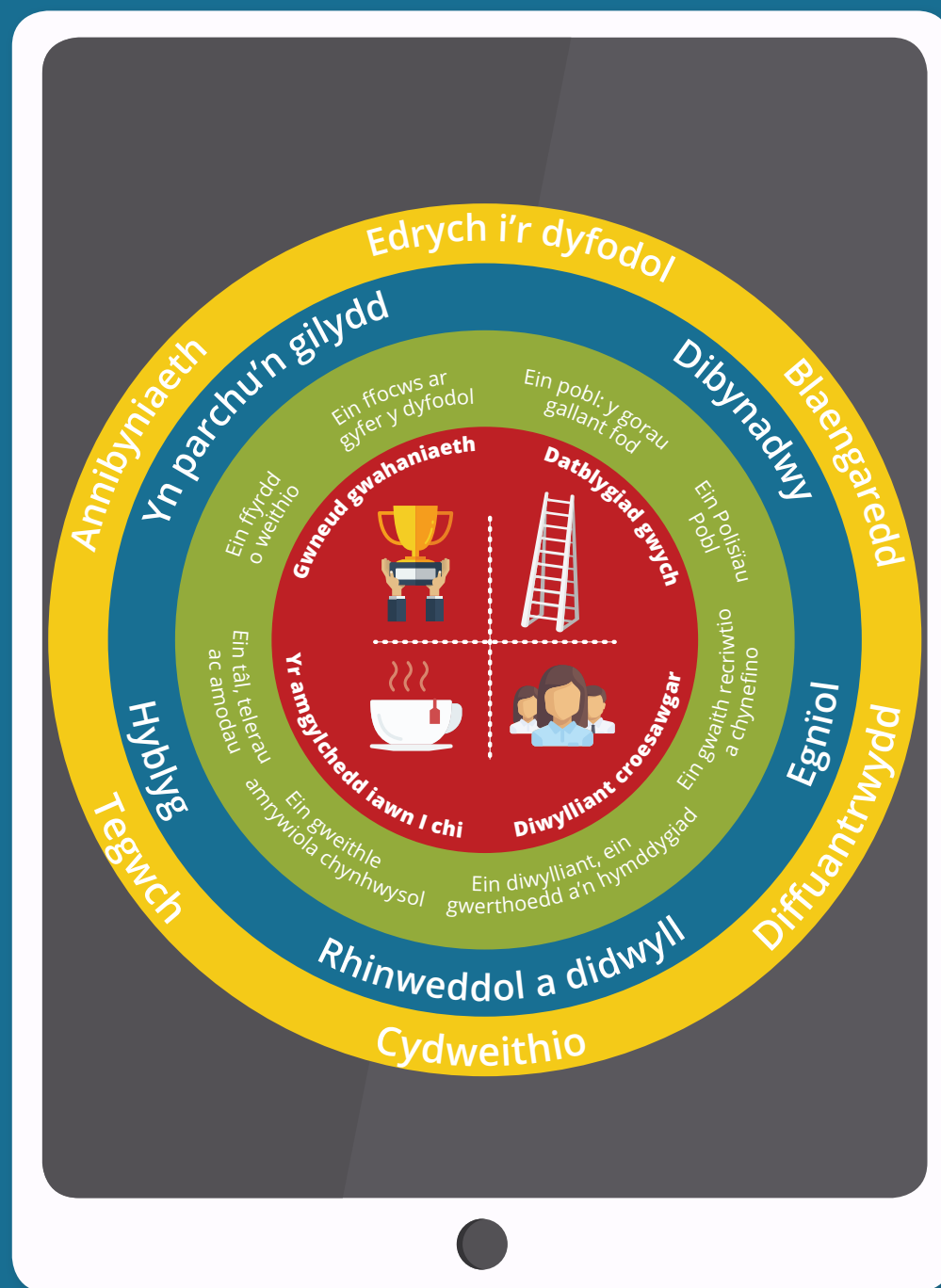
Bod yn sefydliad atebol, uchel ei barch a redir yn dda, sy'n lle llawn hyder i weithio ynddo.

## Llawn HYDER GREAT Together

Ein nod yw gwneud gwaith sy'n gwneud gwahaniaeth – gan gefnogi gwasanaethau cyhoeddus yng Nghymru i ddarparu'r gwerth a'r gwasanaeth gorau i'r cymunedau maen nhw'n eu gwasanaethu. Dyma sefydliad sy'n caniatáu i chi ddatblygu a chael cysylltiad arbennig ag ystod o brosiectau diddorol a heriol o'r dechrau un.

Yn lle llawn HYDER i weithio ynddo, bydd eich cyd-weithwyr yn dweud y byddwch yn teimlo'n rhan o dîm agos. Mae llawer o weithgareddau ychwanegol sy'n gwneud ein diwylliant yn un cefnogol sy'n meithrin pobl – o ddigwyddiadau elusennol i staff, i hyfforddiant iechyd a llesiant. Rydyn ni'n dda iawn yn sicrhau eich bod chi'n teimlo'n werthfawr.

Yma, mae pobl yn falch o'r gwaith, yr effaith a'r gwahaniaeth maent yn ei wneud.



# Yn y canol mae'r pedwar piler sy'n siapio sut deimlad yw gweithio yma



# Gwneud gwahaniaeth

**Rydyn ni'n gwneud gwahaniaeth** – yn helpu gwasanaethau cyhoeddus yng Nghymru i ddarparu'r gwerth a'r gwasanaeth gorau i'r cymunedau maen nhw'n eu gwasanaethu

1



# Datblygiad gwych

Rydym yn cynorthwyo **gyrfaoedd a datblygiad personol** ein pobl

# 2



# Yr amgylchedd iawn i chi

Mae pawb yn teimlo eu bod yn cael eu **gwerthfawrogi ar gyfer eu gwaith** a'u parchu o ran eu bywyd tu allan i'r gwaith. Ceir **gweithio hyblyg**, awyrgylch proffesiynol a phecyn gwobrwyo da

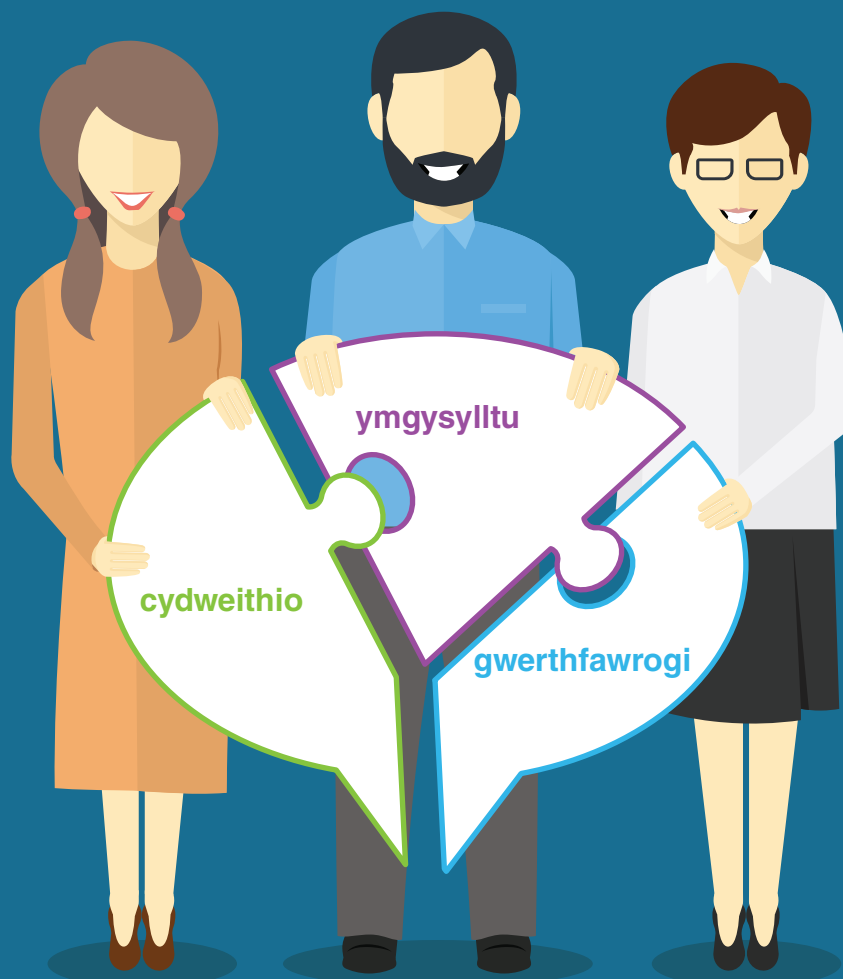
# 3



# Diwylliant croesawgar

Mae Swyddfa Archwilio Cymru yn lle llawn hyder i weithio ynddo. Mae ein diwylliant yn cynnig cymorth emosiynol ac yn helpu cydweithwyr **i gydweithio, i ymgysylltu ac i deimlo y cânt eu gwerthfawrogi**

# 4

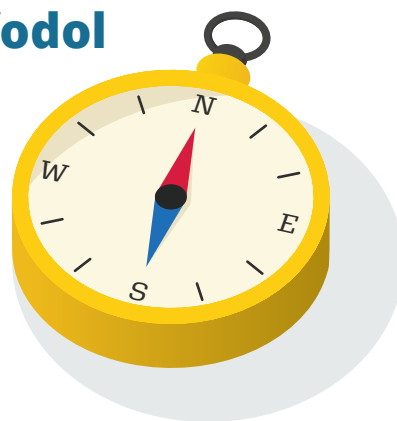


# Rydyn ni'n gwneud yr ymrwymïadau canlynol i'n pobl

## Ein ffocws ar gyfer y dyfodol

Mae gennym ni weledigaeth ar gyfer y dyfodol, a strategaethau i'w chyflawni.

Rydyn ni'n asesu anghenion ar gyfer gallu, sgiliau a phrofiad i sicrhau y gallwn ni gyflawni anghenion ein busnes, heddiw ac yfory.



## Ein diwylliant, ein gwerthoedd a'n hymddygiad

Mae ein gwerthoedd a'n hymddygiad, sy'n cael eu creu a'u profi'n ddyddiol gennym ni, wrth galon yr hyn rydyn ni'n ei wneud yma yn Swyddfa Archwilio Cymru. Mae ein huwch arweinwyr yn ymdrechu'n unigol ac ar y cyd i sicrhau'r amodau ar gyfer llwyddiant ac i ysbrydoli pawb i roi o'u gorau. Rydyn ni'n ymgysylltu gyda'n holl bobl a'n hundebau llafur, yn enwedig wrth reoli newid, ac rydyn ni'n edrych tuag allan i rannu ac i ddysgu gan eraill.

## Ein ffyrdd o weithio

Drwy hyfforddiant perfformiad, rydyn ni'n cefnogi ein pobl i gyflawni gwaith o ansawdd uchel. Rydyn ni'n darparu gweithle diogel a iach, ac rydyn ni'n arloesol ac yn hyblyg yn y ffordd rydyn ni'n gweithio. Rydyn ni'n defnyddio technoleg i gefnogi'n cyflawniad ac i symleiddio ein prosesau.

## Ein pobl: y gorau gallant fod

Caiff ein pobl eu hysbrydoli a'u hysgogi i ragori drwy ein steil o weithio drwy hyfforddi. Rydyn ni'n darparu ystod o gyfleoedd dysgu, o hyfforddiant technegol a phroffesiynol, i ddatblygu sgiliau yn y Gymraeg, i feithrin sgiliau arweinyddiaeth gwych. Rydyn ni'n darparu cefnogaeth perfformiad â ffocws lle bo angen. Rydyn ni'n trin ein pobl yn dda ac yn cefnogi eu llesiant a'u twf personol hefyd.





# Ymrwymïadau i'n pobl: parhad

## Ein polisïau pobl

Rydyn ni'n tynnu ar arferion gorau i sicrhau bod ein polisïau'n deg, yn gynhwysol ac yn ymatebol. Mae ein polisïau'n cefnogi'n gwaith i gyflawni ein holl ymrwymïadau i'n pobl a'n hamcan corfforaethol.

## Ein gwaith recriwtio a chynefino

Mae ein system recriwtio yn denu'r math cywir o bobl i'n helpu ni i gyflawni ein gweledigaeth. Pan fyddwn ni'n cyflogi pobl newydd, byddwn ni'n eu croesawu ac yn eu paratoi am y gwaith sydd o'u blaenau, er mwyn iddynt deimlo'n rhan o Swyddfa Archwilio Cymru'n syth a gallu cyfrannu at ein llwyddiant.

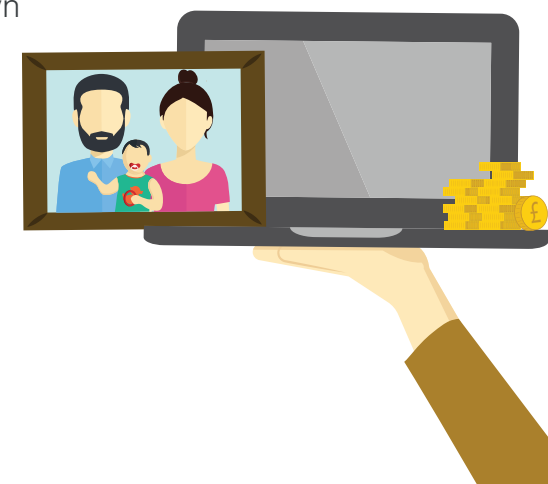


## Ein gweithle cynhwysol ac amrywiol

Rydyn ni'n adeiladu gweithlu rhagorol ac amrywiol, lle gall pawb fod yn nhw eu hunain. Rydwn ni'n ymdrechu i fanteisio ar gyfoeth amrywiaeth, gan werthfawrogi cyfraniadau a phrofiadau gwahanol. Mae trin ein gilydd gyda pharch mewn amgylchedd diogel yn un o'n hymddygiadau craidd.

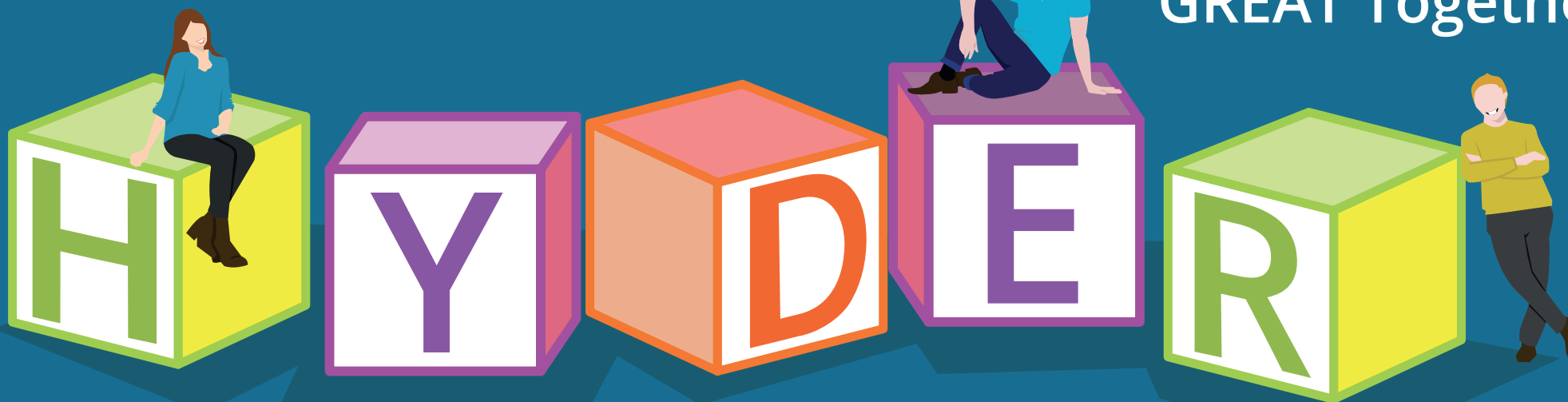
## Ein tâl, telerau ac amodau

Mae ein telerau ac amodau a'r pecyn cyflog cyffredinol yn atyniadol, a hynny am waith diddorol, heriol sy'n rhoi boddhad. Rydwn ni'n cynnig ystod o fuddion ychwanegol i gefnogi ein pobl.



# Mae disgwyl i bob un ohonon ni ddangos yr ymddygiadau hyn

Llawn HYDER  
GREAT Together



## Hyblyg

Rydyn ni'n hyblyg ac arloesol, wastad yn datblygu ein sgiliau a'n gwybodaeth ac yn chwilio am brofiadau newydd.

## Yn parchu'n gilydd

Rydyn ni'n croesawu amrywiaeth ac yn trin ein gilydd yn deg, meithrin perthnasau gweithio cryf, cyfleu ein barn yn ystyriol a bod yn agored i heriau.

## Dibynadwy

Rydyn ni'n cymryd cyfrifoldeb dros ein gweithredoedd, rhannu gwybodaeth yn agored a gweithredu a chyflawni'n unol â'n gair ac er lles Swyddfa Archwilio Cymru gan alluogi eraill i lwyddo.

## Egñiol

Rydyn ni'n hyderus ac yn barod i gymryd risgiau, gan ddangos agwedd bositif tuag at gyflawni a dathlu a mwynhau llwyddiant.

## Rhinweddol a didwyll

Rydyn ni'n onest, anhunanol ac yn awyddus i gydweithio, gan greu awyrgylch agored a diogel lle y gall bawb ymddwyn fel nhw eu hunain ac i ofalu, cefnogi ac annog ein gilydd.

# Blaenoriaethau ein Strategaeth Pobl ar gyfer 2018-2021

Rydyn ni'n uchelgeisiol ynghylch cyflawni pethau mawr, a byddwn ni'n blaenoriaethu'r canlynol am y cyfnod 2018-2021:



# Sut mae mesur llwyddiant

Dydyn ni ddim yn gweld yr angen i ailddyfeisio'r olwyn wrth fesur effaith y Strategaeth Pobl hon, felly byddwn ni'n defnyddio'r mecanweithiau canlynol sydd eisoes yn bodoli:



# Llawn HYDER GREAT Together