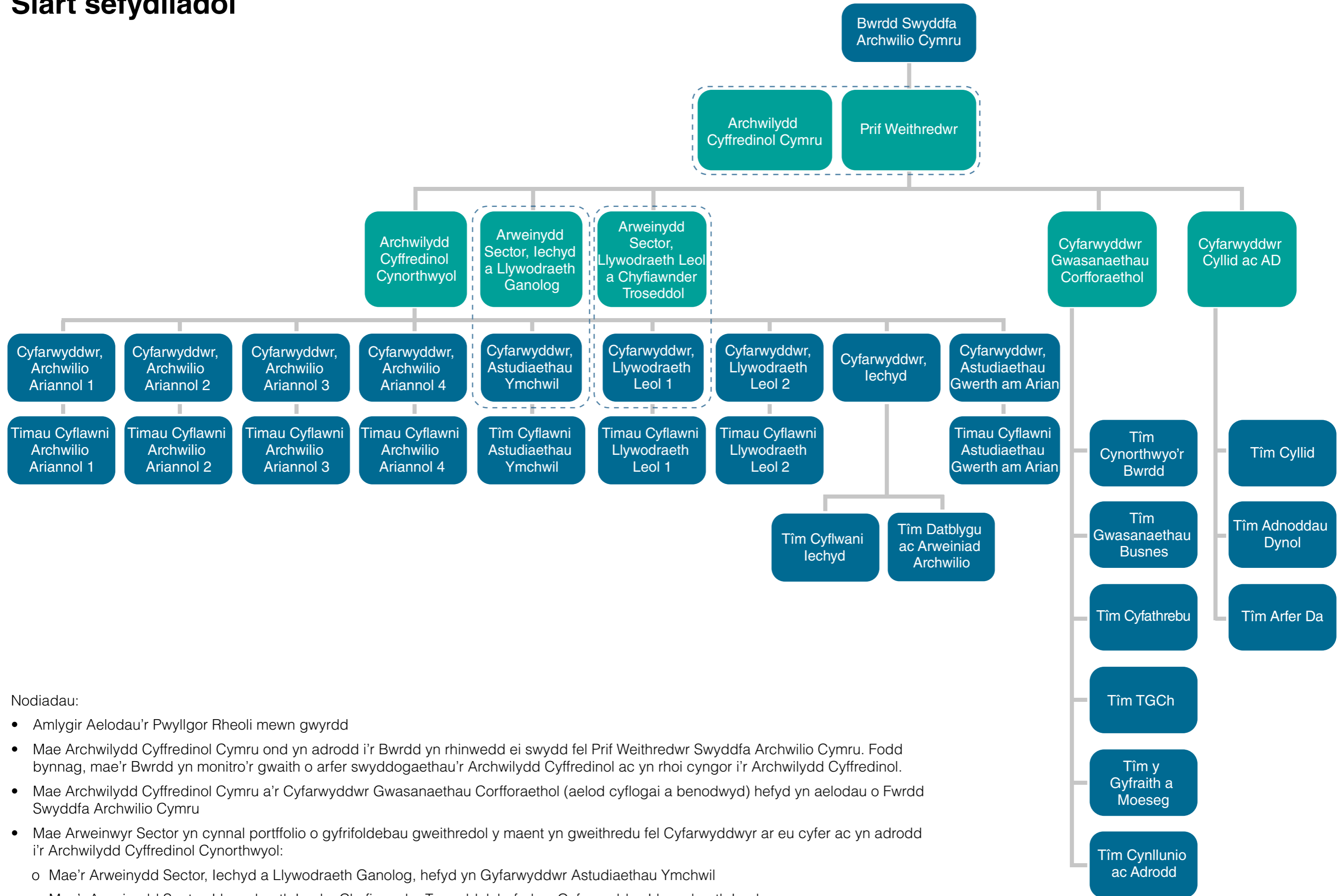


Siart sefydliadol



Nodiadau:

- Amlygir Aelodau'r Pwyllgor Rheoli mewn gwyrdd
- Mae Archwilydd Cyffredinol Cymru ond yn adrodd i'r Bwrdd yn rhinwedd ei swydd fel Prif Weithredwr Swyddfa Archwilio Cymru. Fodd bynnag, mae'r Bwrdd yn monitro'r gwaith o arfer swyddogaethau'r Archwilydd Cyffredinol ac yn rhoi cyngor i'r Archwilydd Cyffredinol.
- Mae Archwilydd Cyffredinol Cymru a'r Cyfarwyddwr Gwasanaethau Corfforaethol (aelod cyflogai a benodwyd) hefyd yn aelodau o Fwrdd Swyddfa Archwilio Cymru
- Mae Arweinwyr Sector yn cynnal portffolio o gyfrifoldebau gweithredol y maent yn gweithredu fel Cyfarwyddwyr ar eu cyfer ac yn adrodd i'r Archwilydd Cyffredinol Cynorthwyol:
 - o Mae'r Arweinydd Sector, Iechyd a Llywodraeth Ganolog, hefyd yn Gyfarwyddwr Astudiaethau Ymchwil
 - o Mae'r Arweinydd Sector, Llywodraeth Leol a Chyfiawnder Troseddol, hefyd yn Gyfarwyddwr Llywodraeth Leol
- Mae'r Pwyllgor Rheoli a Chyfarwyddwyr eraill yn cyfarfod yn rheolaidd fel Uwch Dîm Arweiniol ehangach